



中國醫藥大學 兒童醫院
CMU CHILDREN'S HOSPITAL

門診時間表

OPD SCHEDULE

1月 JAN

日	一	二	三	四	五	六
				1 元旦	2 十四	3 十五
4 十六	5 小寒	6 十八	7 十九	8 二十	9 廿一	10 廿二
11 廿三	12 廿四	13 廿五	14 廿六	15 廿七	16 廿八	17 廿九
18 三十	19 十二月	20 大寒	21 初三	22 初四	23 初五	24 初六
25 初七	26 初八	27 初九	28 初十	29 十一	30 十二	31 十三

1/1元旦(星期四)上午、下午正常門診，
夜間門診停診

2月 FEB

日	一	二	三	四	五	六
1 十四	2 十五	3 十六	4 立春	5 十八	6 十九	7 二十
8 廿一	9 廿二	10 廿三	11 廿四	12 廿五	13 廿六	14 廿七
15 廿八	16 除夕	17 春節	18 初三	19 初四	20 初五	21 初六
22 初七	23 初八	24 初九	25 初十	26 十一	27 和平紀念日	28 和平紀念日

2/16除夕(星期一)門診休診，急診正常
2/17初一(星期二)門診休診，急診正常
2/18初二(星期三)門診休診，急診正常
2/19初三(星期四)門診休診，急診正常
2/20初四(星期五)上午、下午正常門診
夜間門診停診
2/21初五(星期六)上午正常門診下午停診
2/27和平紀念日補假(星期五)
上午、下午正常門診，夜間門診停診
2/28和平紀念日(星期六)
上午、下午正常門診

P1 內科門診表

P2 內科門診表

P3 內、外科門診表

P4 特色醫療

P5 掛號就診須知、就醫注意事項

門急診收費標準、醫療文件申請

P6 諮詢服務、重要資訊

P7 活動講座、來院交通

- 請多加利用〔兒童後新冠特別門診〕、
〔嬰兒髖關節篩檢特別門診〕、
〔兒童發展篩檢門診〕，
多元服務滿足孩子的不同需要。

宗旨：促進兒童及青少年健康、提升兒童及青少年權益、
維護兒童及青少年福祉。

價值：以兒童及家庭為尊、以員工為重、以醫院為榮。

使命：建構先進完善的兒童及青少年醫學教育環境，研發急、重、
難症的治療方法，提供以「兒童及青少年為中心」的醫療服務。

願景：發展世界知名的卓越兒童醫院。

健康 · 關懷 · 創新 · 卓越



2026
January

顏澤宇 主治醫師

身為一名兒科專科醫師，深知孩子的健康不只是醫療上的照顧，更需要理解與耐心的陪伴。希望在每一次診療中，讓小朋友感到安心，也讓家長獲得清楚的解釋與支持。親切、專業、溫暖，是我面對每一個孩子的初衷。

專長：

一般兒科常見疾病、兒童感染性疾病、新生兒疾病、早產兒照護及追蹤、
兒童預防保健與疫苗注射、兒童發展篩檢評估、新生兒腦部與髖關節超音波

現職：

中國醫藥大學兒童醫院 新生兒科主治醫師

學經歷：

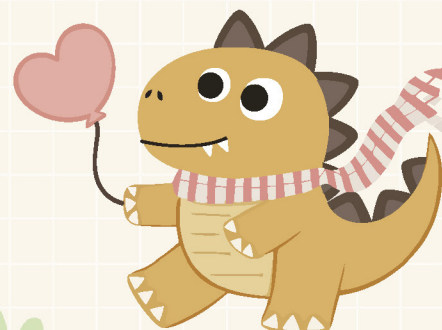
中國醫藥大學醫學系醫學士

高雄長庚紀念醫院 一般科住院醫師

中國醫藥大學兒童醫院總醫師

中國醫藥大學兒童醫院新生兒科研究醫師

中國醫藥大學新竹附設醫院兒科主治醫師



健兒門診

一般兒科

兒童心臟科

兒童遺傳及內分泌科

兒少發展暨心智行為科

兒童內科		時段	星期一 5.12.19.26	星期二 6.13.20.27	星期三 7.14.21.28	星期四 1.8.15.22.29	星期五 2.9.16.23.30	星期六 3.10.17.24.31
健兒門診 Well Baby Clinic 兒童醫療大樓二樓								
<p>專屬健康的嬰幼兒接種疫苗、預防保健七次檢查。 黃金寶實專責醫師提供孩子長期完整的照護服務 卡介苗接種: 週二、四上午9:00~11:00 週五下午14:00~16:00 嬰兒髖關節篩檢特別門診: 週三上午陳映廷醫師、週二下午沈上博醫師 週四下午鄭皓文醫師 慢性肺病肺高壓特別門診: 週一、週五 林鴻志主任 約診分機12230</p>	上午	林怡璇 210診(女)	蔡明倫 210診	陳映廷 210診(女)	蔡明倫 210診			彭慧倫 210診(女)
		林鴻志 211診	鄭皓文 211診	錢建文 211診	楊曉涵 211診(女)	林鴻志 211診		沈上博 211診
	下午		林鴻志 210診	李宗儒 210診	邱曉郁 210診(女)	林聖興 210診		請假醫師: 鄭皓文1/1 邱玉婷1/7 楊曉涵1/1 楊樹文1/5
		楊樹文 211診	沈上博 211診	邱玉婷 211診(女)	鄭皓文 211診	劉衍怡 211診(女)		
一般兒科 General Pediatric 兒童醫療大樓一、二、三、九樓								
<p>18歲以下嬰幼童、青少年有各類不適、疾病症狀。 小兒肥胖特別門診: 週二晚上923診陳安琪主任 週三下午923診陳安琪主任 兒童睡眠特別門診: 林建亨主任 週三晚上洪宣羽醫師 青少年醫學門診: 林曉娟、林建亨主任</p>	上午	賴奐丞 123診	劉衍怡 123診(女)	賴奐丞 126診	沈上博 217診	宋文舉 357診		賴奐丞 123診
		林曉娟 126診(女)	宋文舉 357診	陳俊安 127診	廖舫敏 923診(女)			林聖興 217診
		吳淑芬 923診(女)	林曉娟 922診(教)(女)	藍智嵩 212診				
			林建亨 926診	顏澤宇 213診				
	下午	林聖興 127診	廖舫敏 923診(女)	林曉娟 126診(女)	陳安琪 923診	吳淑芬 923診(女)		請假醫師: 賴奐丞1/2,9.17.23.24 蘇晏昱1/12.26 林曉娟1/2 劉衍怡1/9.13.30 宋文舉1/2 廖舫敏1/1.28.29
		陳安琪 923診		陳安琪 923診				
				林建亨 926診				
	晚上	林建亨 926診	賴奐丞 126診	宋文舉 126診	林曉娟 126診(女)	陳俊安 123診		
			陳安琪 923診	蘇晏昱 929診	吳淑芬 925診(女)			
兒童心臟科 Pediatric Cardiology 兒童醫療大樓九樓								
<p>胸痛、心雜音、心律不整、川崎病、心衰竭。 成人心臟病特別門診: 徐宗正、戴以信、莊子瑤、彭義欽醫師 結構性/先天性心臟病特別門診: 週一上午謝凱生醫師 青少年心血管健康促進特別門診: 週三下午謝凱生醫師 川崎病特別門診: 週五下午謝凱生醫師</p>	上午	謝凱生 920診	彭義欽 920診	戴以信 920診	莊子瑤 920診(女)	莊子瑤 920診(女)		請假醫師: 徐宗正1/1 莊子瑤1/1
					彭義欽 922診			
	下午	徐宗正 920診	莊子瑤 920診(女)	徐宗正 920診	徐宗正 920診	謝凱生 920診		
		戴以信 922診		謝凱生 922診				
	晚上	戴以信 920診						
醫學遺傳暨兒童新陳代謝內分泌科 Medical genetics and Pediatric Metabolism and Endocrinology 兒童醫療大樓二樓								
<p>染色體分析、地中海型貧血、蠶豆症、糖尿病。 兒童生長發育中西醫聯合門診: 週一、週五晚上王仲興主任 唐氏症特別門診: 每月第三個週三11點看診 約診分機12132 臨床兒科內分泌學門診: 週三下午蔡輔仁醫師 基因諮詢特別門診: 週一下午王仲興主任、週四下午吳信儒醫師</p>	上午	蔡輔仁 213診(約)		王仲興 215診(教)(女)		吳信儒 215診		蔡輔仁 213診
								吳信儒 215診
	下午	王仲興 215診		蔡輔仁 213診	吳信儒 215診			
				王仲興 215診				
	晚上	王仲興 215診			吳信儒 215診	蔡輔仁 213診		
						王仲興 215診		
兒少發展暨心智行為科 Division of Child and Adolescent Development and Mental Health 兒童醫療大樓一~九樓								
<p>發展遲緩、注意力不足過動症、自閉症、焦慮及憂鬱症、社會情緒及行為困擾、親子議題、青少年身心發展及身心障礙鑑定 發展聯合評估門診(嬰幼兒至入國小兒童適用) 月初線上約診 ★除週四上午限額5名外,其餘診額8名 週二下午:劉書岑醫師 週三上午:林秀縵醫師、吳柏彥醫師 週四上午:晚上:郭煌宗醫師 週五上午:林秀縵醫師 嬰幼兒心理健康和親職諮詢特別門診 週四上午:劉書岑醫師 青少年親善門診:人際適應、自體形象、交往議題、安全性行為、菸、酒使用等醫療諮詢。 週四上午、週六上午:林秀縵醫師 諮詢預約分機 14928</p>	上午	林秀縵 930診(女)	吳柏彥 930診(約)(教)(女)	張倍禎 567診(女)(美傳)	林秀縵 926診(女)(教)(女)	李宛融 929診(女)		林秀縵 930診(女)(教)(女)
				吳柏彥 930診	郭煌宗 930診(約)(教)(女)	林秀縵 931診(約)(女)		請假醫師: 林秀縵1/1.17
				林秀縵 931診(約)(女)	劉書岑 931診(女)(教)(女)	劉書岑 931診(女)		
	下午	陳映雪 567診(女)(美傳)	劉書岑 931診(約)(女)	張倍禎 567診(女)(美傳)	郭煌宗 930診	張鈺玟 127診(女)(發展遲緩)		
				劉書岑 930診(女)				
	晚上				郭煌宗 930診(約)(教)(女)			
					劉書岑 931診(約)(女)			



聯合評估報名QR code

兒童內科	時段	星期一 5.12.19.26	星期二 6.13.20.27	星期三 7.14.21.28	星期四 1.8.15.22.29	星期五 2.9.16.23.30	星期六 3.10.17.24.31	
兒童血液腫瘤科 Pediatric Hematology 兒童醫療大樓二、九樓								
貧血、出血(鼻血)、瘀青、腫塊、不明因之發燒。 血友病治療與教育中心(2F) 洽詢分機12235	上午	張德高 929診	張德高 929診	彭慶添 217診	蘇旻昱 929診	彭慶添 217診	余登揚 928診	
				周獻堂 929診		周獻堂 926診	請假醫師： 蘇旻昱1/12.26 余登揚1/2.6.9.10. 12.13.16.20.27	
	下午	彭慶添 217診 ^(約)	周獻堂 928診			余登揚 928診		
		彭慧倫 927診 ^(女)	蘇旻昱 929診					
		余登揚 929診						
	晚上	蘇旻昱 929診	余登揚 929診	蘇旻昱 929診	周獻堂 927診	彭慧倫 217診 ^(女)		
					張德高 929診			
	兒童感染科 Pediatric Infectious Disease 兒童醫療大樓一、二、三、九樓							
發燒、兒童感染疾病（包含呼吸道、腸胃道、皮膚軟組織、泌尿道、骨關節和病毒感染）、感染疾病預防諮詢、疫苗接種及諮詢。 【疫苗不良反應專診】 COVID-19疫苗接種後若有不良反應，請優先掛號兒童感染科。	上午	賴奐丞 123診	劉衍怡 123診 ^(女)	賴奐丞 126診		黃高彬 126診	賴奐丞 123診	
		林曉娟 126診 ^(女)	黃高彬 126診	陳俊安 127診			陳俊安 126診	
	下午		林曉娟 922診 ^{(教)(女)}				請假醫師： 林曉娟1/2 黃高彬1/2 劉衍怡1/9.13.30 賴奐丞1/2.9.17.23.24 邱玉婷1/2.7.12.22.23	
		邱玉婷 123診 ^(女)	邱玉婷 126診 ^(女)	林曉娟 126診 ^(女)	陳俊安 127診	邱玉婷 123診 ^(女)		
		黃高彬 126診						
	晚上		賴奐丞 126診		林曉娟 126診 ^(女)	陳俊安 123診		
			陳俊安 127診		邱玉婷 127診 ^(女)	賴奐丞 212診		
	兒童腎臟科 Pediatric Nephrology 兒童醫療大樓九樓							
蛋白尿、血尿、尿道感染、水腎、尿床、尿崩。	上午	魏長菁 926診 ^(女)			李佳盈 927診 ^(女)		請假醫師： 林清淵1/21.22.22 李佳盈1/1 魏長菁1/2	
		錢建文 928診			魏長菁 928診 ^(女)			
	下午	錢建文 928診	林清淵 926診 ^(約)	魏長菁 928診 ^(女)	林清淵 929診	錢建文 926診		
晚上	魏長菁 928診 ^(女)	錢建文 928診	林清淵 927診					
兒童過敏免疫風濕科 Pediatric Allergy, Immunology and Rheumatology 兒童醫療大樓九樓								
氣喘、鼻炎、異性皮膚炎、自體免疫疾病。 兒童過敏中西醫全人照護整合門診： 週五上午美德醫療大樓一樓 166診魏長菁主任 風濕免疫門診： 週二下午927診王志堯醫師 過敏氣喘特別門診： 週四晚上928診王志堯醫師	上午	魏長菁 926診 ^(女)	楊樹文 927診	王志堯 927診	李佳盈 927診 ^(女)	魏長菁 166診 ^{(女)美德}	請假醫師： 林清淵1/21.22.22 李佳盈1/1 楊樹文1/2.5.27 魏長菁1/2	
		楊樹文 927診			魏長菁 928診 ^(女)	楊樹文 927診		
	下午	錢建文 928診	林清淵 926診 ^{(教)(約)}	魏長菁 928診 ^(女)	林清淵 929診	錢建文 926診		
			王志堯 927診					
	晚上	魏長菁 928診 ^(女)	錢建文 928診	林清淵 927診	王志堯 928診			
			楊樹文 167診 ^{美德}					
新生兒科 Neonatology 兒童醫療大樓一、二、三樓								
早產、新生兒慢性肺病、未滿月之所有新生兒疾病。	上午	陳映廷 212診 ^{(教)(女)}	宋文舉 357診		邱曉郁 212診 ^(女)	楊曉涵 212診 ^(女)	請假醫師： 林湘瑜1/5 鄭皓文1/1 楊曉涵1/1.9.30 宋文舉1/2	
		邱曉郁 215診 ^(女)			沈上博 217診	宋文舉 357診		
	下午	林湘瑜 212診 ^(女)	楊曉涵 212診 ^(女)	林湘瑜 212診 ^(女)				
		陳映廷 213診 ^(女)						
	晚上			宋文舉 126診				
				鄭皓文 308診				
兒童胸腔暨重症科 Pediatric Thoracic Dept / Pulmonary Medicine 兒童醫療大樓一、三、九樓								
氣喘、氣管炎、胸痛、慢性咳嗽、睡眠檢查。 兒童睡眠特別門診： 林建亨主任	上午		宋文舉 357診			宋文舉 357診	請假醫師： 宋文舉1/2	
			林建亨 926診					
	下午			林建亨 926診				
		林建亨 926診		宋文舉 126診				

兒童血液腫瘤科

兒童感染科

兒童腎臟科

兒童過敏免疫風濕科

新生兒科

兒童胸腔科

兒童神經科

兒童肝膽腸胃科

兒童外科

兒童骨科

兒童泌尿科

兒童神經外科

兒童眼科

兒童牙科

兒童復健科

兒童心臟外科

兒童整形外科

	時段	星期一 5.12.19.26	星期二 6.13.20.27	星期三 7.14.21.28	星期四 1.8.15.22.29	星期五 2.9.16.23.30	星期六 3.10.17.24.31
兒童神經科 Pediatric Neurology 兒童醫療大樓一、二、九樓							
頭痛、痙攣、不自主動作、肌肉無力、神經疼痛或麻痺。 兒童睡眠特別門診： 週三晚上 洪宜羽醫師 發展遲緩特別門診： 週五下午 張鈺孜醫師 基因諮詢特別門診： 週一上午周宜卿醫師 兒童發展初篩暨複評門診 週一下午林聖興醫師 週二下午洪宜羽醫師 週三上午吳柏彥醫師 週五下午張鈺孜醫師	上午	周宜卿 127診(女)		吳柏彥 930診	張鈺孜 126診(女)		周宜卿 127診(女)
					周宜卿 127診(教)(女)		林聖興 217診
					郭煌宗 930診(約)		張鈺孜 926診(女)
	下午	林聖興 127診		周宜卿 127診(女)	郭煌宗 930診	張鈺孜 127診(女)	請假醫師： 周宜卿1/1.7.8.9.31
	晚上	張鈺孜 922診(女)			蔡長海 250診(約)	周宜卿 127診(女)	
		蔡長海 250診(約)					
兒童肝膽腸胃科 Pediatric Gastroenterology 兒童醫療大樓二、九樓							
腹痛、瘦弱、腸胃道出血、肥胖、成長不良、肝炎、黃疸、異物吞入。 小兒肥胖特別門診： 週二晚上923診 週三下午923診 陳安琪主任	上午	吳淑芬 923診(女)	林建亨 926診	吳淑芬 923診(女)	廖舫敏 923診(女)		廖舫敏 927診(女) <small>周門基 趙聯珍</small>
							請假醫師： 廖舫敏1/1.28.29
	下午	陳安琪 923診	廖舫敏 923診(女)	陳安琪 923診	陳安琪 923診	吳淑芬 923診(女)	
	晚上	林建亨 926診	陳安琪 923診	廖舫敏 923診(女)	陳偉德 923診(約)		
				吳淑芬 925診(女)			
兒童外科 Pediatric Surgery 兒童醫療大樓二、三樓							
18歲以下嬰幼童、青少年需手術治療者。 兒童疝氣特別門診： 週二上午李建興醫師	上午	李建興 356診	李建興 356診	曾采藝 356診(女)	李建興 356診		曾采藝 212診(女)
							請假醫師： 曾采藝1/3.14.15.17 陳厚全1/1
	下午	曾采藝 356診(女)	陳厚全 356診		陳厚全 356診		
					曾采藝 357診(女)		
兒童骨科 Pediatric Orthopedics 兒童醫療大樓二樓							
上下肢畸形、骨折脫臼、脊椎側彎、駝背。	下午				郭建忠 212診		
兒童泌尿科 Pediatric Urology 兒童醫療大樓三樓							
膀胱尿逆流、腎水腫、疝氣、隱睾、尿道下裂。	上午			陳國樑 357診			
	下午					陳國樑 357診	
兒童神經外科 Pediatric Neurosurgery 兒童醫療大樓三樓							
先天性顱顏整型、腫瘤切除、脊髓缺陷、水腦症手術。	晚上			鄭宇凱 356診			
兒童眼科 Pediatric Ophthalmology 眼耳鼻喉科醫學中心大樓二樓							
斜視、視力矯正、倒睫、眼科整形。	上午						夏寧憶 818診(女)
	下午		夏寧憶 818診(女)	夏寧憶 818診(女)			
	晚上				夏寧憶 818診(女)		
兒童牙科 Pediatric Dentistry 眼耳鼻喉科醫學中心大樓五樓							
看牙恐懼之行為誘導、長牙評估、齲齒、多生牙、牙齒外傷處理。	上午	江哲彥 859診	江哲彥 859診		江哲彥 859診(約)		江哲彥 859診(約)
	下午	江哲彥 859診					
	晚上		江哲彥 859診				
兒童復健科 Pediatric Rehabilitation 復健醫療大樓二樓							
肩頸腰背關節痠痛、運動傷害、語言治療。	晚上		林千琳 276診(女)				
兒童心臟外科 Pediatric Cardiac Surgery 兒童醫療大樓三樓							
	晚上			吳佳穎 357診(女)			
兒童整形外科 Pediatric Plastic Surgery 兒童醫療大樓二樓							
	上午		許士杰 212診				
兒童後新冠特別門診							
預約掛號	針對新冠確診兒童，超過四個星期仍有不適症狀，如失眠、耳鳴；咳嗽、有痰；喘不過氣、胸悶胸痛、心悸；昏昏欲睡、全身無力、容易疲倦；注意力不集中、記憶力變差、腦霧；長疹子、過敏；頭暈、頭痛；肌肉關節疼痛；嗅味覺改變、噁心嘔吐等，提供整合各次專科的專業治療與檢查評估。						

兒童發展 聯合評估中心

聯評門診預約報名，方式及條件

每月初前三個工作天
至兒童醫院官網-兒童發展聯合評估中心
申請報名隔月聯合評估門診
約診制，不接受現場門診掛號或是電話預約



兒童發展聯合評估中心

初評者

限6歲以下兒童，發展篩檢異常，建議接受聯合評估者
且未曾在全台任一醫療院所做過聯合評估

複評者

最後一次綜合評估報告書預定複評日到期
且評估結果有兩項(含臨界)以上異常者

報名成功者於規定期限內回覆「聯評中心線上基本資料表」

個管師電話聯繫家長，安排聯合評估門診日期

請帶兒童準時於聯合評估門診時段報到，
由醫師進行診療，依需求安排相關專業評估項目

請帶兒童依排定時程準時接受專業評估

完成聯合評估後，協助約領取綜合報告書門診

♥ 服務時間

星期一至五

9:00~16:00

例假日，國定假日休息

♥ 聯評中心電話

04-22052121轉

12130或12131

兒童發展篩檢 早篩早發現

我們的孩子
還不會說話，正常嗎？

國民健康署
於113年7月1日起，
針對未滿7歲兒童
新增6次服務

★請洽健兒門診/新生兒科



中國醫點通APP掛號

兒童醫院官網掛號

我要掛號



iOS



android



https://cmuch.org.tw

◇電話掛號 04-22056631

週一至週五8:00 ~ 17:00；週六8:00 ~ 12:00

◇現場櫃檯掛號

現場掛號服務：立夫醫療大樓、癌症中心大樓掛號服務時間，自上午6:30開放取票等候(每人限抽一張號碼牌，每科每位醫師掛二個名額)，7:00開始受理現場掛號。

第一醫療大樓、兒童醫院、復健醫療大樓、美德醫療大樓、急重症中心大樓等掛號櫃檯於上午8:00同步開放掛號。

◇113年1月1日起取消電話語音掛號服務

※人工掛號服務仍維持，為節省您的寶貴時間，敬請多加利用中國醫點通APP及網路掛號

預約掛號

可預約掛號兩個月內的門診時段。假設今天是10/10，則可預約12/9之前的日期。

說明：

1. 已掛號人數(非掛號號碼)僅供參考，請以現場看診人數為主。
2. 約診掛號須由診間醫師掛號，或醫生開出約診單後，再拿至櫃檯掛號。



我要看診

門診時間

週一至週五

早上 8:30~12:00
下午 13:30~17:00
晚上 18:00~21:00

週六

早上
8:30~12:00

叫號原則 依診間燈號從1、2、3順序開始叫號。

過號原則 先插卡報到，再由跟診人員安排插號順序。

初診保留號 6~10號。(初診者請先到掛號櫃台辦理報到)

轉診保留號 11~15號。

雙證件看診

1.為維護您的權益，請配合攜帶
身分證及健保IC卡。

2.六歲以下或是預防接種幼童，請配合攜帶健保
IC卡及**兒童健康手冊正本。**

3.未攜帶健保IC卡緊急就醫者，請於十日內辦理
補件及退費手續。



- 1.看診請插入健保卡報到。
- 2.做完檢查後，請重新插入
健保卡報到。

門急診收費標準 (自112年7月1日起適用)

掛號費	門診 150元				急診 300元	
	西醫	轉診	中醫	牙醫	中低收入、身心障礙	一般民眾
部份負擔	420元	170元	50元	50元	550元	750元

●門診部分負擔減免身分(繳費時敬請主動出示證件)

●免部分負擔：榮民、福保、重大傷病、肺結核手冊、職業傷害、百歲人瑞、產檢、三歲以下

●部分負擔50元：身心障礙手冊

●部分負擔170元：轉診、住院/手術第一次回診 ●轉診單有效期限90天 ●相關疾病者持轉診單就醫，一個月內可享四次部分負擔170元

一般藥品及慢性病連續處方箋第一次調劑

藥費	藥費負擔	藥費	藥費負擔	藥費	藥費負擔	藥費	藥費負擔
100元以下	10元	401~500元	80元	801~900元	160元	1201~1300元	240元
101~200元	20元	501~600元	100元	901~1000元	180元	1301~1400元	260元
201~300元	40元	601~700元	120元	1001~1100元	200元	1401~1500元	280元
301~400元	60元	701~800元	140元	1101~1200元	220元	1501元以上	300元

●牙科、慢性病連續處方箋第二次以後調劑：免收藥品部份負擔

中低收入、身心障礙一般藥品調劑

藥費	藥費負擔	藥費	藥費負擔	藥費	藥費負擔	藥費	藥費負擔
100元以下	0元	301~400元	60元	601~700元	120元	901~1000元	180元
101~200元	20元	401~500元	80元	701~800元	140元	1001元以上	200元
201~300元	40元	501~600元	100元	801~900元	160元		

●牙科、慢性病連續處方箋調劑：免收藥品部份負擔



線上繳費，輕鬆搞定

- STEP 01 輸入 身分證字號 & 生日
- STEP 02 查詢 費用
- STEP 03 確認 費用無誤
- STEP 04 繳費 交易成功



自動繳費機繳費

1掃描 2付款 簡單又快速



二、九樓設有

哺乳室

Breastfeeding Room

連續處方箋預約領藥

- 中國醫點通APP
 - 電話(分機12268)
 - 立夫大樓一樓藥局(請先完成批發)
- 週一至週五8:00~22:00
週六8:00~14:00



網路預約

病歷與報告影本申請

請於立夫大樓住院中心
「病歷申請處」申請。

申請文件須知



維護你我看診品質
請關閉手機保持安靜



週一至週五 8:00~17:00 諮詢服務 04-22052121

諮詢項目	電話分機	連絡人	服務地點
一般疾病、嬰幼兒副食品、青少年生育保健、氣喘、遺傳、癌症、手術等兒科衛教	12128 12132 12135 12223	張晏殷 董宜賢 徐鈺珍 王曉雯	二樓兒科衛教室 遺傳諮詢中心
學齡前發展遲緩兒童評估、聯合評估門診諮詢、親職教育、轉介	12129 12130 12131	值班個管師	一樓兒童發展 聯合評估中心
兒少發展暨心智行為科門診掛號諮詢	14928	徐事務員	
親子諮詢、學齡後評估、排程、心理治療相關事項	14933 14926	施助理 周臨床心理師	九樓心理衛鑑 暨治療室1
血友病諮詢	12235	馬弼君	二樓血友病 治療與教育中心
社會福利、保險、心理經濟、身心障礙就醫	11428	社工師	
糖尿病衛教諮詢	13229 13246	護理師	立夫大樓二樓229診
營養、糖尿病飲食、病友照顧、住院飲食	13252 13241	營養師	立夫大樓二樓 253診
早產兒追蹤	11462 11463	梅麗菁	第一醫療大樓B1
中醫保健諮詢	11185	護理人員	美德大樓一樓 中醫諮詢中心
藥物諮詢	13154	藥劑師	領藥櫃台
中毒、藥毒物諮詢	17310	戴佳文	
精神疾病、用藥	11560	護理師	
器官捐贈	11762 11424	值班協調師	
安寧緩和醫療	11051 11052	護理人員	美德大樓11樓 護理站
國際醫療服務	12961~ 12964	服務人員	imc@tool.caaumed.org.tw
24小時自殺防治中心	04- 22369302	服務人員	
24小時急診	15156~ 15158	值班醫師	急重症大樓一樓 急診
兒少不當對待、虐待	14644	陳郁君 社工師	急診大樓兒少保護 醫療服務示範中心
服務台	13116 15116	服務人員	立夫大樓一樓 櫃台
掛號、費用詢問	13171 15106	服務人員	掛號批價櫃台
轉診掛號服務	13140	服務人員	立夫大樓一樓 9號窗口

嬰兒髖關節 篩檢特別門診

週二下午：沈上博醫師
週三上午：陳映廷醫師
週四下午：鄭皓文醫師

◎我有話要說

0800-004454 (您妳事是我事)
04-22052121轉14201
cmuh.answer@tool.caaumed.org.tw
各樓層意見箱

◎我要成為愛心夥伴

戶名：中國醫藥大學兒童醫院
帳號：012-018-0003587-9
ATM轉帳：永豐銀行北台中分行(807)
轉帳後請聯絡04-22052121轉11428



愛惜自己尊重別人，本院全面禁菸，含室內、室外(騎樓、走道、露台)。門診戒菸服務，請洽家庭醫學科、胸腔科、精神科門診。
一氧化碳中毒症狀：頭痛、暈眩嘔吐、四肢無力、意識不清、死亡，如有症狀請速就醫。

健兒門診疫苗接種時間



1. 卡介苗：請提早30分鐘完成報到程序。
週二、週四上午9:00~11:00 (10:00前完成報到)
週五下午14:00~16:00 (15:00前完成報到)

2. 口服輪狀病毒、五合一、水痘、A型、B型肝炎、麻疹、肺炎鏈球菌、腮腺炎、德國麻疹、日本腦炎疫苗：
週一至週五上午、下午、晚上、
週六上午

◎免費嬰幼兒七次健檢

補助時程	第一次	第二次	第三次	第四次	第五次	第六次	第七次
建議年齡	1個月	2~3個月	4~9個月	10個月~1歲半	1歲半~2歲	2~3歲	3歲~未滿7歲

◎加護病房探訪時間

上午	10:30~11:00	兒童醫院 5樓	新生兒加護病房 NICU 兒童加護病房 PICU 病嬰室 SBR
----	-------------	------------	--

◎幼兒定期口腔檢查

一歲半後應接受例行性兒童牙科檢查，及時治療才能保護恆齒的美觀與健康發展，未滿六歲幼兒享有每半年一次免費塗氟。

◎我了解安全就醫守則

1. 確認您所要看診的科別及主治醫師
2. 確認醫師完全了解您的主訴
3. 當您有疑問時，應勇於向醫院提出反應及建議
4. 確認醫師針對您病情需要給予必要的處置、處方、檢驗、檢查
5. 確認醫師、護理人員、醫事人員對您的健康問題及治療方法已充分提供需要的醫療資訊
6. 確認您在沒有疑慮的情況下接受醫療服務
7. 確認醫師完全了解您曾對何種藥物過敏、長期服用之藥物及特殊身體狀況(如懷孕務必告知)
8. 確認醫院藥局對您的處方完全核對與解說

◎器官捐贈

為使有限的生命化為無限大愛，立夫醫療大樓、急重症中心大樓服務台以及住院中心皆提供「器官捐贈同意書」作為決定器官捐贈之依循。

◎安寧緩和醫療

為維護您的醫療自主權，本院立夫醫療大樓、急重症中心大樓服務台、以及住院中心提供「預立選擇安寧緩和醫療意願書」、「不施行心肺復甦術(Do Not Resuscitate)同意書」、「醫療委任代理人委任書」，使醫療團隊對末期病人，得在尊重其意願之情形下，施予積極性之緩和醫療，並提供減輕或免除其痛苦之最佳支持性醫療照護措施。預立醫療照護計畫可以保障病人的自主醫療意願，本院提供「預立醫療照護諮商」門診。(洽詢分機：11031)

◎提醒您

1. 本院為衛福部核定之教學醫院，門診、住院、急診及各檢查室提供實習生觀摩學習，若造成不便，請您直接向工作人員反應，我們會立即處理，感謝您!
2. 懷疑身旁有兒童遭受不當對待，請立即撥打 **113專線** 通報。

◎165反詐騙宣導

1. 常有詐騙集團冒用本院名義進行詐騙，請小心查證以免受騙，立即撥打165報案。
2. 冒用他人健保卡將觸及刑法，本院將依法處理。



1.8 (四) 19:00-21:00

自然生產先修班—
拉梅茲生產法

講師：洪靜琦衛教師
陳筠筠瑜珈老師
地點：立夫教學大樓5樓T501會議室

1.16 (五) 19:00-21:00

親子教室—
1.產科超音波大解密
2.產檢項目懶人包

講師：莊聖偉、楊稚怡醫師
地點：立夫教學大樓5樓T501會議室

1.24 (六) 14:00-15:30

「天糧」母乳支持團體聚會
主題：初次哺乳就上手

講師：國際泌乳顧問
地點：立夫教學大樓5樓T501會議室



詳情請上
官網查詢



- 往返立夫醫療大樓、急重症中心(10~15分鐘一班)
週一至週五 7:30~21:55
週六 7:30~12:30
- 干城車站(公園路雙十路口) (20~25分鐘一班)
週一至週五 7:40~12:20, 13:15~21:05
週六 7:40~12:10
- 潭子北屯線發車 7:40、9:00、10:30、12:50、
14:00、15:30
中國醫藥大學發車 8:30、9:50、11:10、13:30、
14:50、17:00
- 莒光新城發車 8:25
中國醫藥大學發車 10:30



台中客運：6・9・29・35・70・131・154
統聯客運：25・56・81・61・77
東南客運：67 全航客運：5 高鐵快捷：159

下車站：中山堂/五權學士路口
中國醫藥大學/兒童醫療大樓前

商場服務 > 提供就診病童與住院家屬多樣化商品選擇，24hr超商、美食街、醫療用品等以方便日常所需。



停車場	優惠	收費
P1 復健停車場	優待一小時免費停車	40元/時
P2 五權停車場	優待一小時免費停車 當日免費停放機車乙次	40元/時 40元/次
P3 育德停車場	優待一小時免費停車	40元/時
P4 眼耳鼻喉科醫學中心停車場	優待一小時免費停車	40元/時

以上優免皆須憑當日就醫看診收據，掃描QR code兌換乙次。